

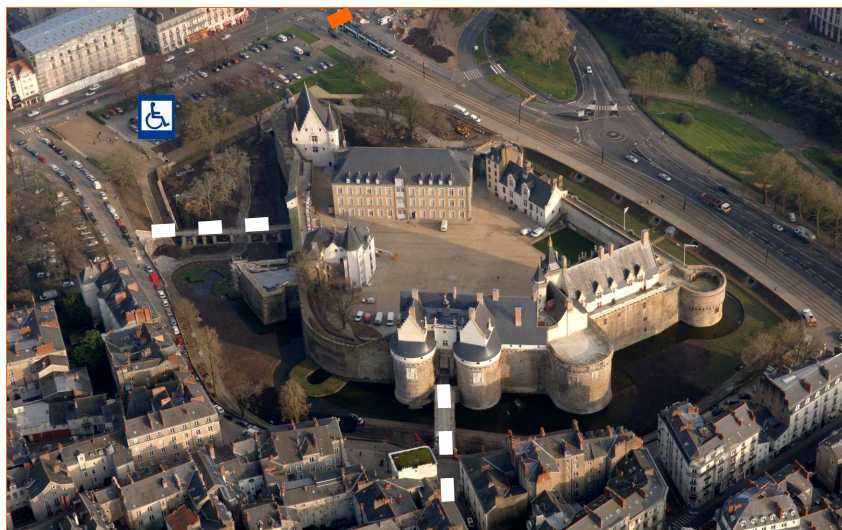
L'accessibilité au Château des ducs de Bretagne

Une politique globale



Accessibilité physique

Extérieurs

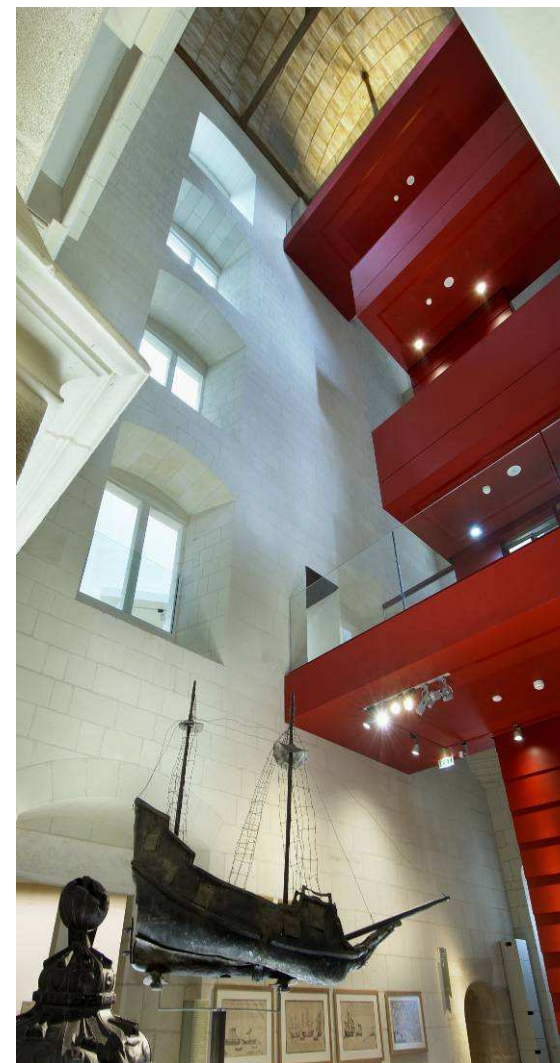


Des cheminements adaptés pour
accéder
aux douves et à la cour du château

Accessibilité physique

Intérieurs

- **29 salles sur 32 sont accessibles en fauteuil** : le musée dispose de 2 ascenseurs et d'un élévateur.
- **Touches lumineuses, en gros caractères et en braille.**
- **Annonces visuelles et sonores des étages.**



Accessibilité culturelle

Visites autonomes :

- prêt de **fauteuils roulants** et de **pliants**
- plans ou **dépliants** de circulation
- un **parcours tactile** audioguidé
- des audioguides avec **boucles magnétiques**
- des **programmes multimédia adaptés dans leur conception et leur ergonomie** et des notices résumant le contenu des films
- des **documents d'aide à la visite** (expositions temporaires...)
- films et **visioguide en LSF** (musée permanent) sortie début 2011

Visites de groupes :

- des visites de groupes adaptées sur réservation (musée, château, expositions)
une approche polysensorielle, participative et l'utilisation d'outils spécifiques.

Visites mixtes : qu'on soit handicapé ou non ...

- une visite sensorielle chaque 1er samedi du mois.
(1 mois sur 2 : voyants et mal/non-voyants - visites en LSF pour entendants et sourds)

Le personnel d'accueil et de médiation a des notions de LSF

Accessibilité culturelle



Une multiplicité des sources d'informations, sonores, visuelles, sensorielles, qui vise à faciliter l'interprétation des salles et des objets.

Les technologies (nouvelles ?)

sont au service de cette politique globale d'accessibilité

- Chaque nouveau dispositif prend en compte les questions d'accessibilité
 - taille des caractères
 - ergonomie physique
 - ergonomie logicielle, interfaces,
 - bandes son des vidéos synchronisées dans les audioguides (boucles magnétiques)
 - En 2011 :
 - mise en place d'un visioguide en langue des signes
 - traduction des vidéos en langue des signes sur des moniteurs indépendants des écrans de projection

Visioguide en LSF



Château des ducs de Bretagne



Salle 11 : Le négoce et l'or noir au 18e siècle



Salle 13 : Une capitale négrière



Salle 15 : Chez les messieurs du commerce

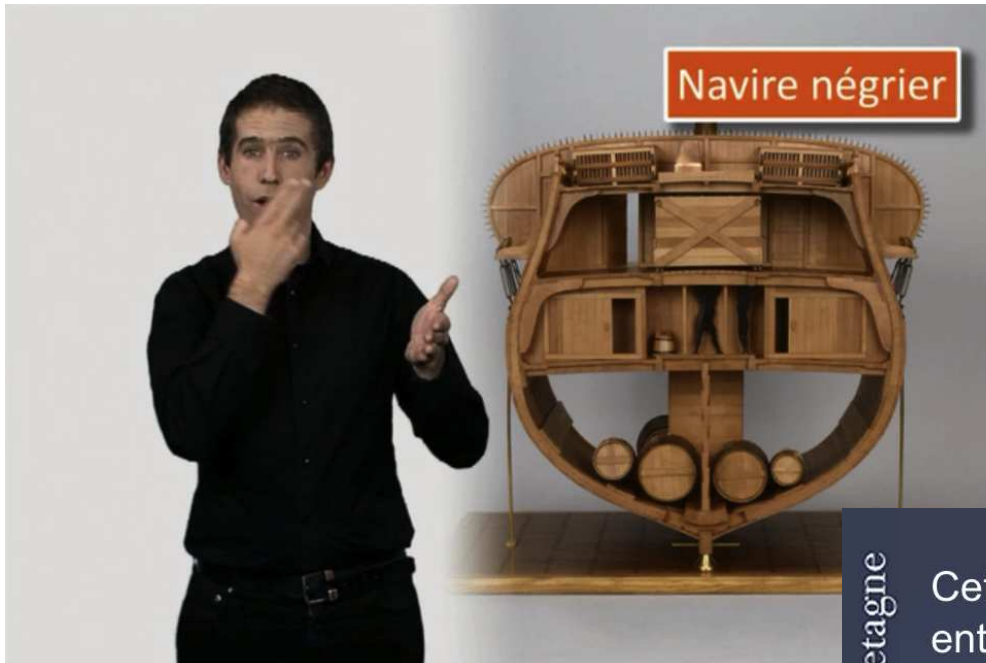


Salle 16 : La ville des négociants

Visioguide en LSF



Visioguide en LSF



Château des ducs de Bretagne

Cette salle a fait l'objet d'un décor spécifique : entièrement couverte de bois, elle évoque l'intérieur d'un **navire négrier** : un navire qui transportait des captifs africains pour les vendre comme esclaves.

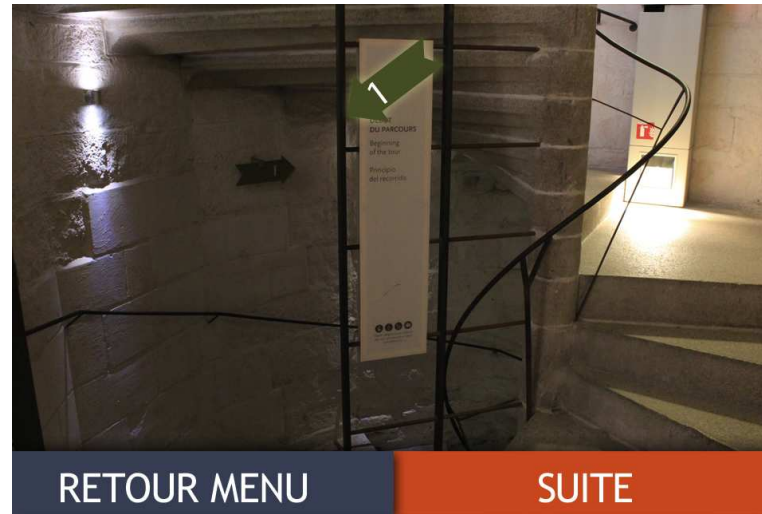
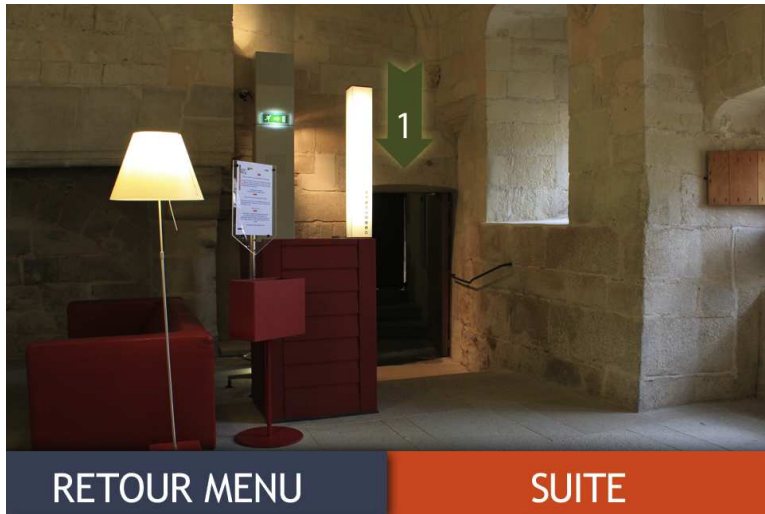
Les différentes étapes du commerce des esclaves africains appelé **la traite des noirs** sont illustrées ici les vitrines à gauche en entrant, correspondent à la préparation des

RETOUR MENU

LSF

SUITE

Visioguide en LSF





christophe.courtin@chateau-nantes.fr